



DIRECCION DE RECURSOS ENERGÉTICOS
INFORME PRELIMINAR DE ENERGÍA ELÉCTRICA¹
ASPECTOS RELEVANTES DICIEMBRE 2022

El Consumo de Energía del Sistema Interconectado Nacional (SIN) en el mes de Diciembre tuvo un aumento del 5,61 % con respecto al del año pasado (Diciembre 2022 con 2.174.419 MWh / Diciembre 2021 con 2.058.917 MWh).

El Consumo de Energía del Sistema Interconectado (SI) en el mes de Diciembre tuvo un aumento del 5.56 % con respecto al del año pasado (Diciembre 2022 con 2.186.382 MWh / Diciembre 2021 con 2.071.175 MWh).

Referente a la Exportación de Energía a la Argentina tuvo una disminución del 2,41 % con respecto al año pasado (Diciembre 2022 = 11.963 MWh / Diciembre 2021 = 12.258 MWh).

La Temperatura Media del mes fue de 29 grados, la máxima fue 38 grados el día 31-12-2022.

La Demanda Máxima de Potencia del SIN fue de 4.270 MW a las 13:30 hs del día 09-12-2022.

La Demanda Máxima de Potencia del SIN, del presente año es 4.270 MW, registrado el día 09-12-2022.

Generaciones en Centrales Hidroeléctricas para atender el Consumo de Energía del Sistema Interconectado fueron las siguientes;

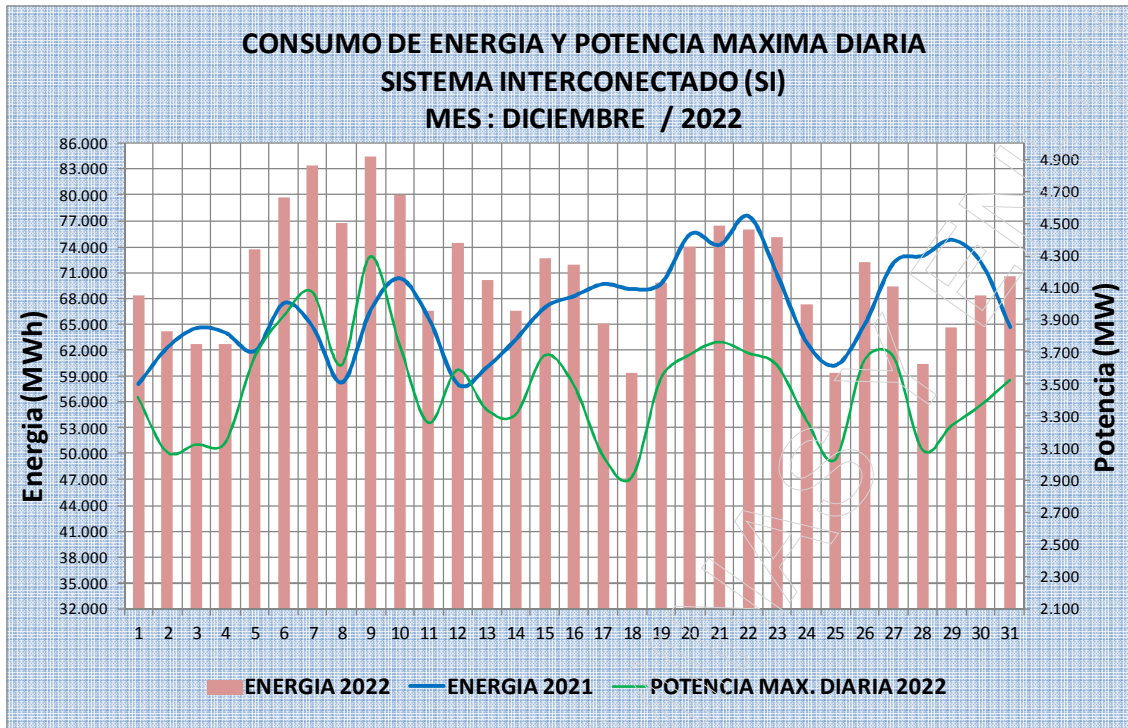
- Itaipú tuvo un aumento del 3,56 % con respecto al año pasado; (Diciembre 2022 = 1.884.976 MWh / Diciembre 2021 = 1.820.246 MWh).
- Yacyreta tuvo un aumento del 5,18 % con respecto al año pasado; (Diciembre 2022 = 221.823 MWh / Diciembre 2021 = 210.908 MWh).
- Acaray tuvo un aumento del 98,86 % con respecto al año pasado; (Diciembre 2022 = 79.583 MWh / Diciembre 2021 = 40.020 MWh).

Energía Máxima en Centrales Hidroeléctricas para atender al Sistema Interconectado fueron;

- ITAIPU fue 69.071 MWh el día 23-12-2022.
- YACYRETA fue 21.876 MWh el día 04-12-2022.
- ACARAY fue 5.068 MWh el día 07-12-2022.

¹ Elaboración propia en base al Parte Diario Preliminar de Operación de la Ande.

DIRECCION DE RECURSOS ENERGÉTICOS



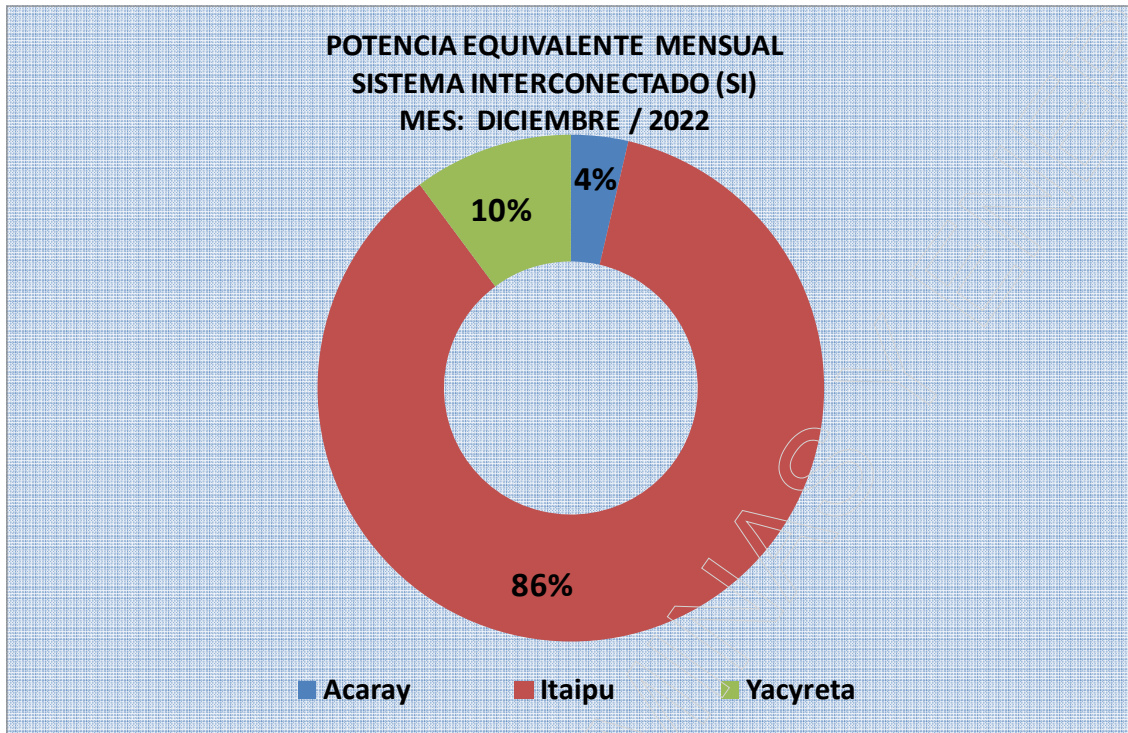
Fuente: Elaboración propia en base al parte diario preliminar de operación de Ande



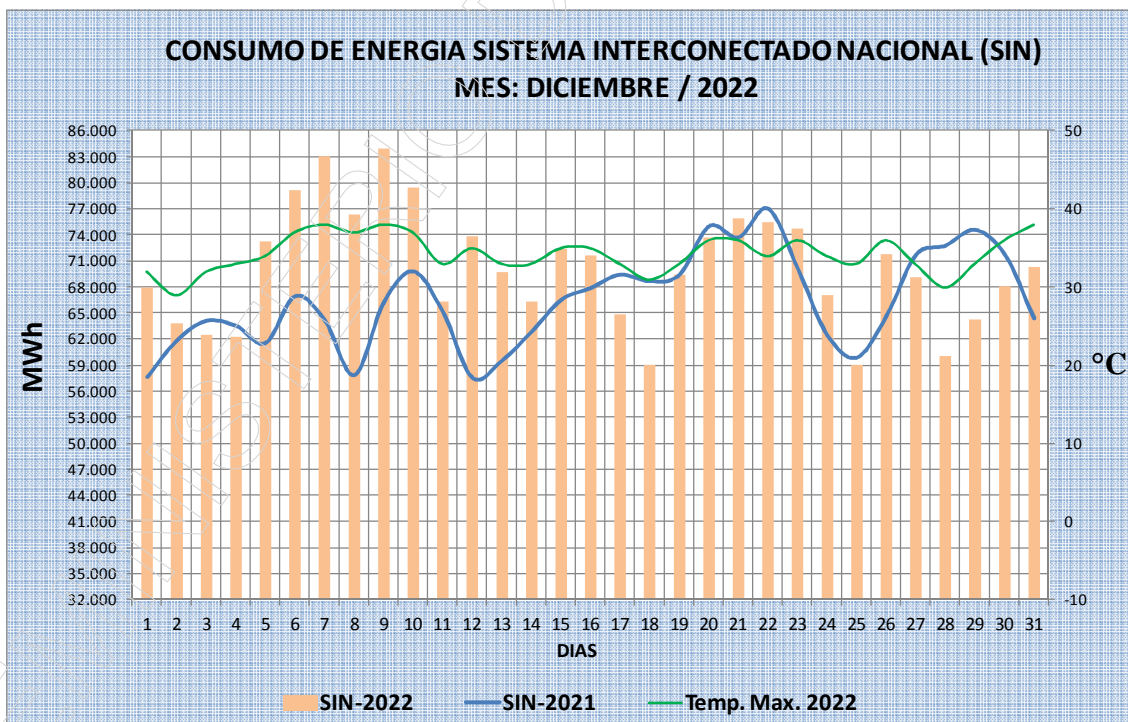
Fuente: Elaboración propia en base al parte diario preliminar de operación de Ande



DIRECCION DE RECURSOS ENERGÉTICOS

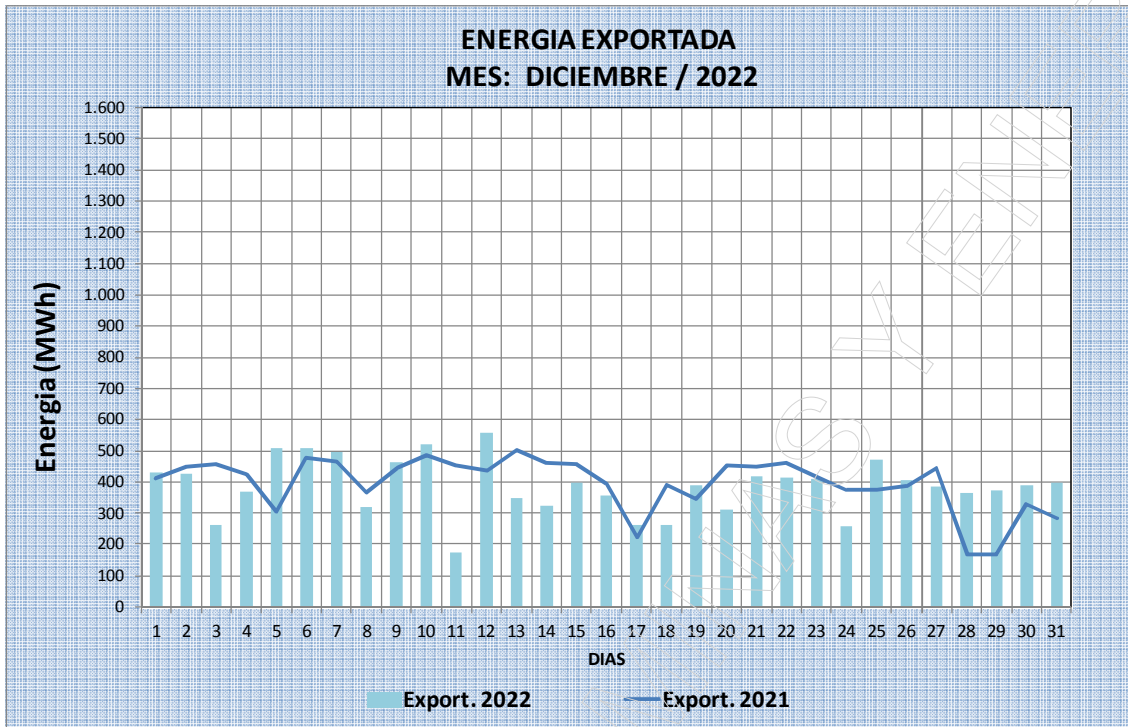


Fuente: Elaboración propia en base al parte diario preliminar de operación de Ande

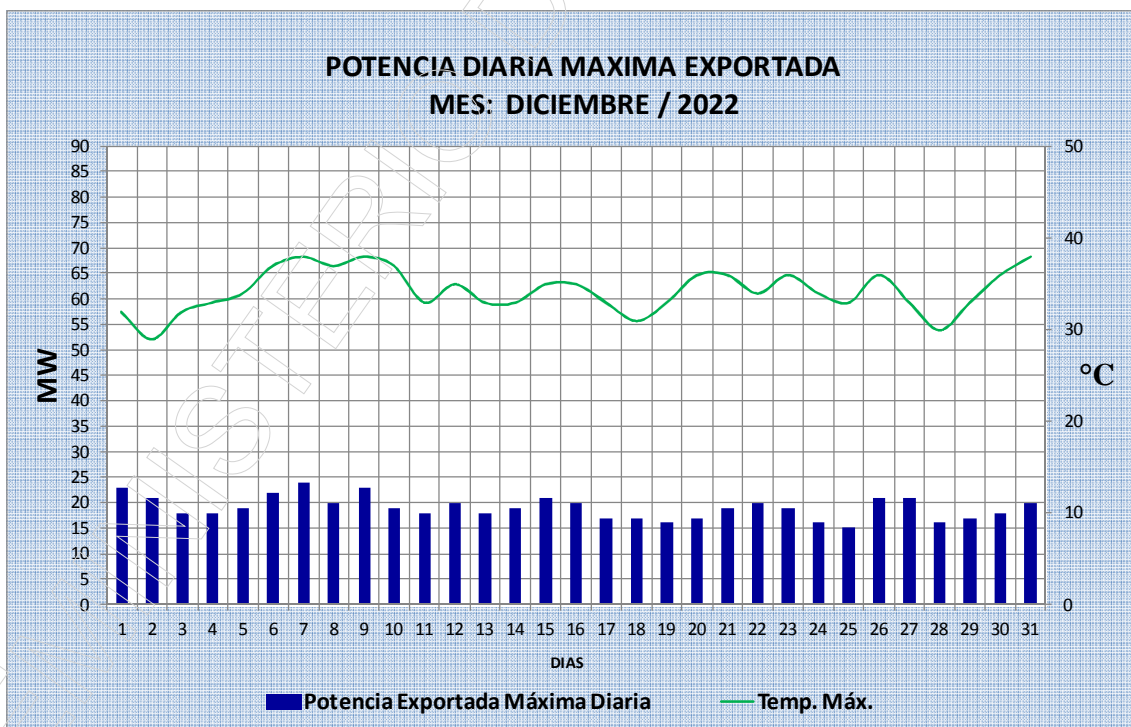


Fuente: Elaboración propia en base al parte diario preliminar de operación de Ande

DIRECCION DE RECURSOS ENERGÉTICOS

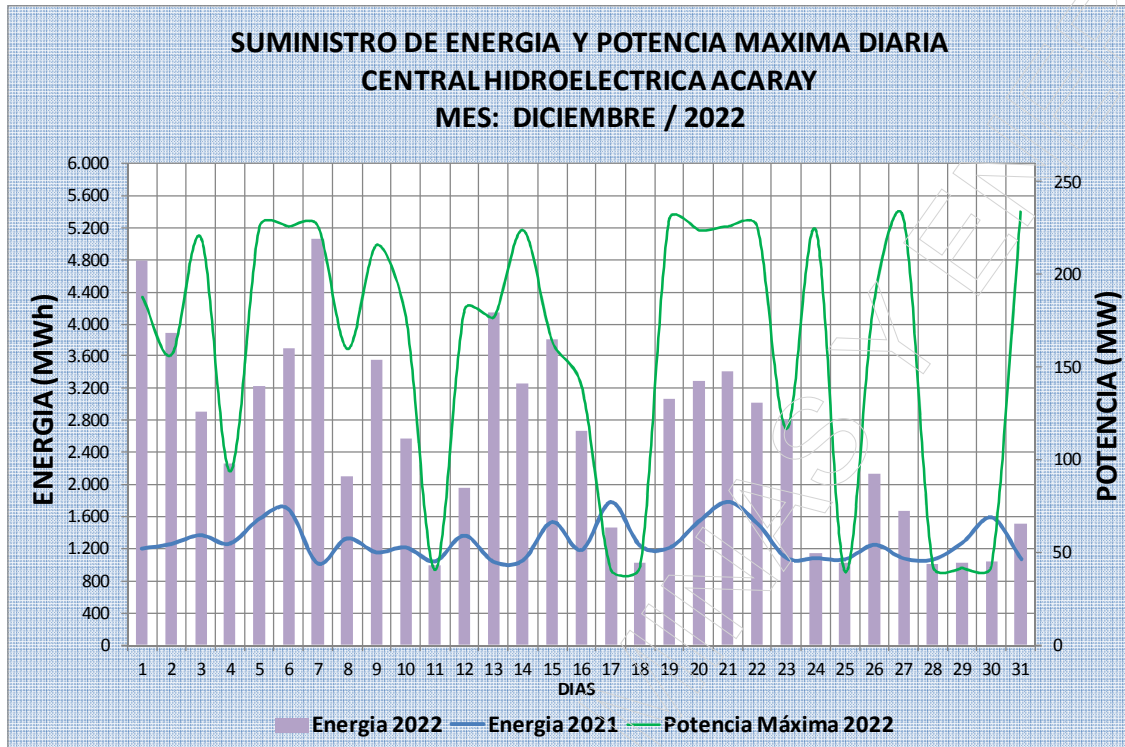


Fuente: Elaboración propia en base al parte diario preliminar de operación de Ande

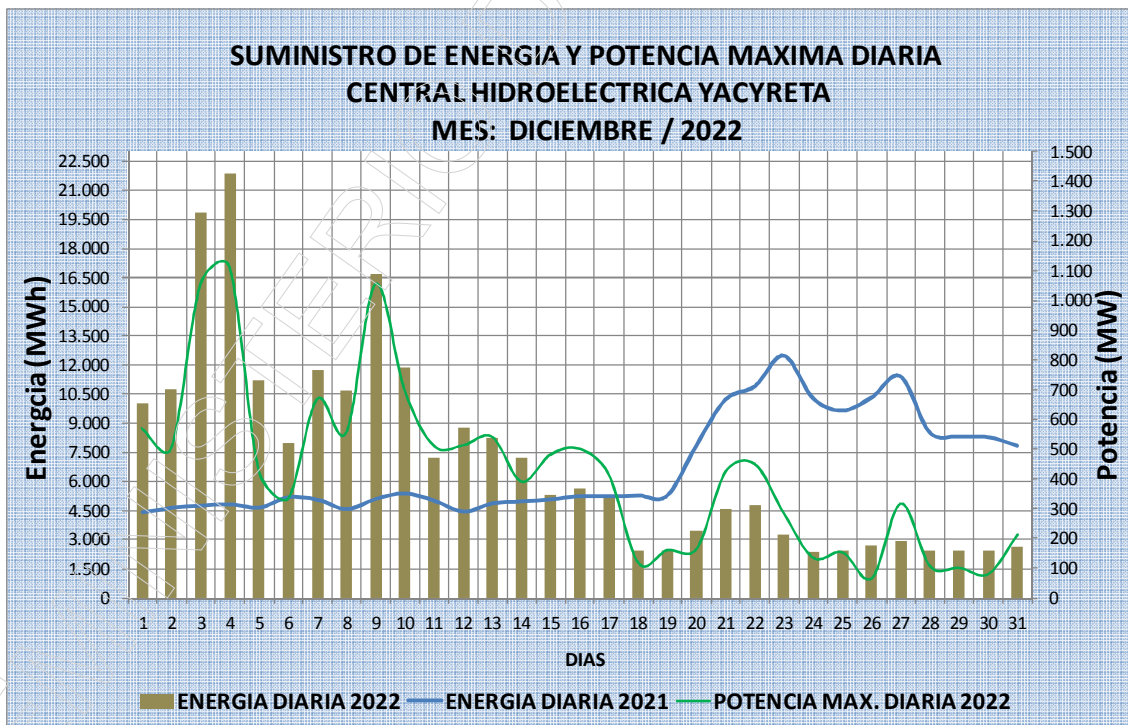


Fuente: Elaboración propia en base al parte diario preliminar de operación de Ande

DIRECCION DE RECURSOS ENERGÉTICOS



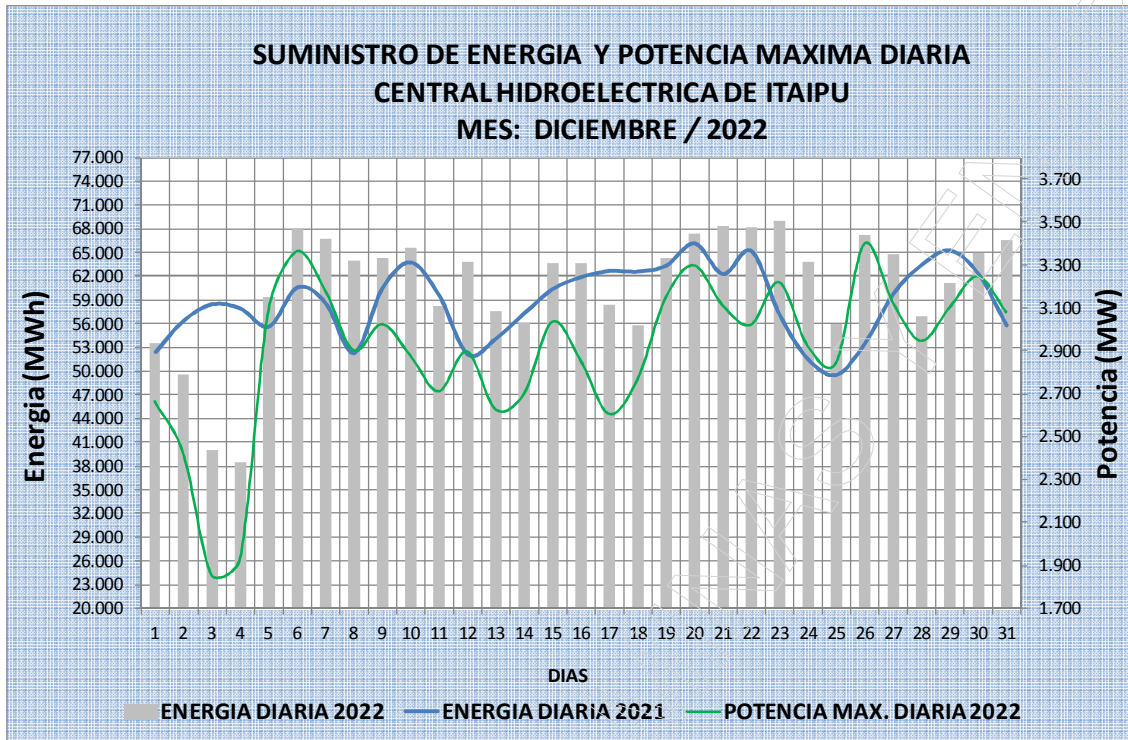
Fuente: Elaboración propia en base al parte diario preliminar de operación de Ande



Fuente: Elaboración propia en base al parte diario preliminar de operación de Ande



DIRECCION DE RECURSOS ENERGÉTICOS



Fuente: Elaboración propia en base al parte diario preliminar de operación de Ande

Elaborado:
Departamento de Monitoreo Energético (DME)
Dirección de Recursos Energéticos (DRE)
Viceministerio de Minas y Energía (VMME).